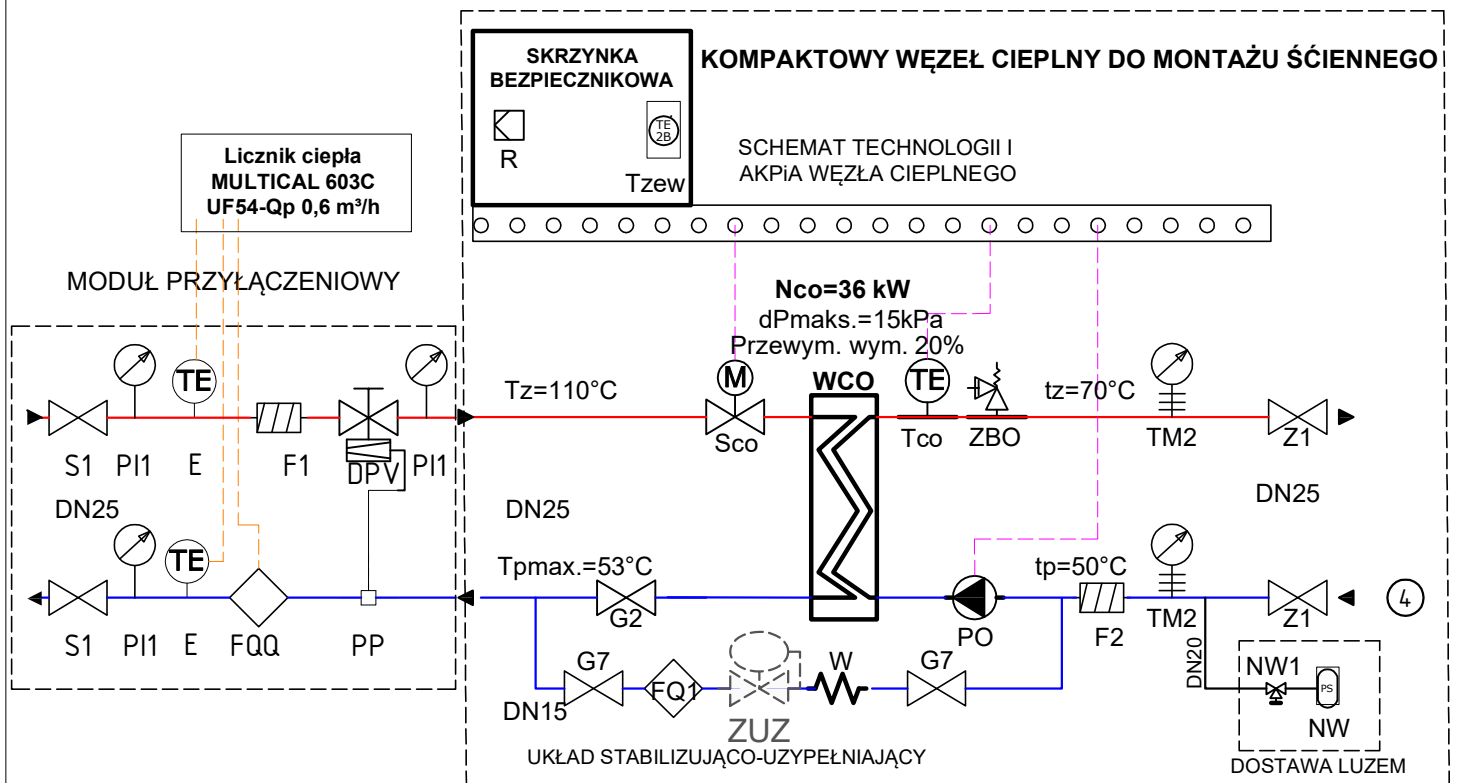


ul. Kościuszki 1 - 36 kW



Ozn. na rys.	Nazwa urządzenia	Typ	Producent	Ilość	Jedn
WCO	Wymiennik ciepła	XB37L-1-10	DANFOSS	1	szt.
G2	Zawór odcinający gwintowany	682 DN20/1" PN25	WESA	1	szt.
R	Regulator	ECL Comfort 310	DANFOSS	1	szt.
R	Klucz aplikacji ECL 210, 310	A230	DANFOSS	1	szt.
Sco	Zawór regulacyjny	VM2, PN25, tem. 150 °C, DN15, Kvs 1,6 m3/h	DANFOSS	1	szt.
Sco	Siłownik	AMV 10 230V	DANFOSS	1	szt.
Tzew	Czujnik temp. zewnętrznej	ESMT	DANFOSS	1	szt.
Tco	Czujnik temp. przylg. c.o.	ESM-11	DANFOSS	1	szt.
PO	Pompa	MAGNA3 25-60 1x230V	GRUNDFO	1	szt.
Z1	Zawór odcinający gwintowany BVR-DZR kombinowany	DN25, PN25	DANFOSS	2	szt.
F2	Filtr siatkowy gwintowany	DN 20 PN20 FVR-DZR 280 oczek	DANFOSS	1	szt.
ZBO	Zawór bezpieczeństwa	SYR 1925 DN25/3,0 BAR	HUSTY	1	szt.
TM2	Termomanometr	WP 80/T kl. 2.5	FART	2	szt.
G7	Zawór odcinający gwintowany BVR-DZR	DN 15 PN 25	DANFOSS	2	szt.
W	Wężyk opancerzony	DN15 L=500 mm PN10	PERFEXIM	1	szt.
ZUZ	Zawór uzupełniania zładu z manometrem	typ 553140 DN15 zak. 0,3-4 bar t=70C PN16	CALEFFI	1	szt.
FQ1	Wodomierz z nadajnikiem imp. c.w.u.	JS90-NK Q3=2,5m3/h 10l/imp.	POWOGAZ	1	szt.
NW-1	Złącze samoodcinające	SU R3/4"	REFLEX	1	szt.
NW	Naczynie wzb. przepon.	NG 18/6 bar	REFLEX	1	szt.
R	Skrzynka bezpiecznikowa	zintegrowana z konstrukcją	DANFOSS	1	szt.

Ilość	pozycja	Typ	Opis
Wysoki parametr – moduł przyłączeniowy			
1	F1	Filtr	Danfoss, FVF - [300], DN25, Kołnierz
1	PP	Połączenie rurki impulsowej	DN15/6mm spawany
2	S1	Zawór odcinający	Danfoss, JIP-WW, DN25, Spawany
2	TE	Czujnik temperatury licznika ciepła	-
1	DPV	Regulator różnicy ciśnień z regulatorem przepływu	Danfoss, AVPQ4, kvs 1.6, 3/4 ", Gwint zewnętrzny, PN25
1	FQQ	Dostarczona z wstawką, Licznik ciepła	Wstawka pod Kamstrup, Multical 603, Qp 1,5 m3/h, 3/4"x110mm, Powrót, PN16, max.130°C, Batt(D-Cell), GJ, ø5,8mm/3,0m, - dostawa ZEC NDM
2	PI1	Manometr	Danfoss, M80, 0-16 bar, D-80mm, Temp. max 130°C Kl. 1.0, G1/2"
1	PI1	Manometr	Danfoss, M80, 0-16 bar, D-80mm, Temp. max 130°C Kl. 1.0, G1/2"
3	PI1	Kurek manometryczny	Kurek manometryczny 3-drog Fig.528 PN16

UWAGI:

- Kompaktowy węzeł cieplny do montażu ściennego został zaprojektowany w zakresie wymiarów gabarytowych, ilości modułów, sposobu rozmieszczenia króćców, zastosowanych urządzeń w oparciu o kompaktowy węzeł cieplny firmy Danfoss typ DSA WALL 1F-1.
- Oferenci mogą zaproponować dostawę węzła innego producenta lub innych urządzeń w węźle pod warunkiem ich zgodności z parametrami roboczymi zaprojektowanych urządzeń, szczególnie w zakresie Kvs oraz ciśnień i temperatur. Producent, typ i parametry techniczne urządzeń powinny być w tym zakresie zgodne z załączonymi do projektu warunkami technicznymi przyłączenia wydanymi przez ZEC Nowy Dwór Mazowiecki.
- Dla innego węzła niż zaprojektowany oferent powinien dostarczyć szkic jego montażu w pomieszczeniu z uwzględnieniem trudności wynikających z małych wymiarów pomieszczenia węzła.

TEMAT: Roboty budowlane związane z remontem i rewitalizacją budynku mieszkalnego wielorodzinnego przy ulicy Tadeusza Kościuszki 1 w Nowym Dworze Mazowieckim			
ADRES BUDOWY:	ul. Tadeusza Kościuszki 05-100 Nowy Dwór Mazowiec działka nr ewid. 4 obręb ewid. Nr. 0031, Naz. 8-05 Nowy Dwór Mazowiec		
INWESTOR:	Urząd Miejski w Nowym Dworze Mazowieckim ul. Zakroczyńska 3 05-100 Nowy Dwór Mazowiec		
PRZEDMIOT RYSUNKU: SCHEMAT TECHNOLOGII I AKPIA WĘZŁA CIEPLNEGO			Nr rysunku 1
STADIUM: PROJEKT WYKONAWCZY			Skala:
Projektant:	Specjalność:	Imię i nazwisko:	Podpis:
Sprawił:	Instalacyjno-inżynieria	mgr inż. Mateusz Milewski nr upr.: 7342/Cie-208/94	
DATA:			Nr str.